



cube[®] ERP suite

Σύστημα Επιχειρησιακών Πόρων για Τεχνικές Εταιρίες



logisoft[®] S.A.

ΠΑΡΑΓΩΓΗ ΚΑΙ ΕΜΠΟΡΙΟ ΠΡΟΗΓΜΕΝΩΝ ΕΦΑΡΜΟΓΩΝ

Online

Η LOGISOFT S.A.

Η **LOGISOFT S.A.** είναι εταιρία που δραστηριοποιείται στην ανάπτυξη και υποστήριξη εξειδικευμένου ERP Software για τεχνικές εταιρείες, το οποίο αφορά στην χρηματοοικονομική και κοστολογική διαχείριση των έργων .

Η **LOGISOFT S.A.** προσφέρει ολοκληρωμένες λύσεις μηχανογράφησης και παροχής υπηρεσιών, ξεκινώντας από τη μελέτη εφαρμογής του συστήματος, το σχεδιασμό της ροής των διαδικασιών, και τέλος την εγκατάσταση, εκπαίδευση και την παραμετροποίηση του πληροφοριακού συστήματος.

Οι εφαρμογές της **LOGISOFT S.A.** απευθύνονται σε ανεξαρτήτου μεγέθους επιχειρήσεις και τεχνικές εταιρείες για την διαχείριση και την παρακολούθηση των έργων τους, την διαχείριση της ακίνητης περιουσίας καθώς και των συντηρήσεων.

Όλες οι εφαρμογές είναι σχεδιασμένες και ανεπτυγμένες με τα πλέον εξελιγμένα εργαλεία προγραμματισμού και παρέχουν πλήρη λειτουργικότητα και ευχρηστία.

Η πολύχρονη παρουσία των στελεχών της **LOGISOFT S.A.** στον χώρο των τεχνικών εταιρειών με την τεχνογνωσία που απέκτησαν, έχουν καταφέρει να παρέχουν λύσεις και να προσφέρουν τις υπηρεσίες τους σε αρκετές από τις μεγαλύτερες τεχνικές εταιρείες.



CUBE ERP suite, η λύση της LOGISOFT S.A. για τις τεχνικές εταιρείες

Το CUBE ERP SUITE της LOGISOFT S.A. ενσωματώνει το σύνολο της τεχνογνωσίας και της εμπειρίας που αποκτήθηκε τα τελευταία χρόνια, μέσα από την προσεκτική μελέτη και την στενή συνεργασία μας με τις μεγαλύτερες ελληνικές τεχνικές εταιρίες.

Είναι ένα ολοκληρωμένο σύστημα, που καλύπτει όλες τις φάσεις και τα επίπεδα διαχείρισης έργων και αξιοποιεί όλες τις δυνατότητες του Windows περιβάλλοντος αλλά και του INTERNET.

Τα βασικά μας κριτήρια είναι η ποιότητα, η ευελιξία και η ευχρηστία παράλληλα με την άμεση πληροφόρηση.

Με το CUBE ERP SUITE η επιχείρηση καλύπτει συνολικά τις ανάγκες διαχείρισής της, δίνοντας στους χρήστες εξουσιοδότηση πρόσβασης σε όποιο επίπεδο θεωρεί απαραίτητο. Κατά αυτό τον τρόπο ο μηχανικός, ο κοστολόγος, ο οικονομικός διευθυντής, ο αποθηκάρχης κλπ εστιάζει στα υποσυστήματα μόνο που τον αφορούν.

Το CUBE ERP SUITE είναι δομημένο με διαφορετικά υποσυστήματα (modules), έτσι ώστε να είναι δυνατή η υλοποίηση των λύσεων που είναι απαραίτητες στον πελάτη. Οι προσφερόμενες λύσεις είναι καθετοποιημένες για κάθε επιχειρηματικό χώρο και δεν χρειάζεται η επιπλέον ανάπτυξη εφαρμογών για την αντιμετώπιση εξειδικευμένων απαιτήσεων. Η πραγματική ενημέρωση της βάσης δεδομένων εξασφαλίζει ότι έχετε την πλέον πρόσφατη και πλήρη εικόνα της επιχείρησης, για να μπορείτε να πάρετε την σωστή απόφαση. Εάν υπάρχουν υποκαταστήματα ή εργοτάξια εντός και εκτός Ελλάδος, σας δίνει την δυνατότητα της άμεσης πληροφόρησης για οποιαδήποτε δραστηριότητα της εταιρίας σε οποιοδήποτε γεωγραφικό σημείο αλλά και του συνόλου των εταιρειών εάν αυτό απαιτηθεί.



Βασικά Χαρακτηριστικά

Πλήρες & ολοκληρωμένο

Ενσωματώνει μοναδική τεχνογνωσία ώστε να καλύπτει με πληρότητα, υφιστάμενες και μελλοντικές ανάγκες της επιχείρησης.

Παραμετρικό

Διαθέτει μεγάλες δυνατότητες παραμετροποίησης, ώστε να επεκτείνεται και να μοντελοποιείται ανάλογα με τις εκάστοτε ανάγκες.

Αξιόπιστο

Αξιοποιεί την πιο σύγχρονη τεχνολογία ανάπτυξης software.

Ευέλικτο

Σχεδιασμένο με ανοιχτή αρχιτεκτονική, ώστε να επιτρέπει σύνδεση και επικοινωνία με άλλες εφαρμογές και τεχνολογίες. Δίνει επίσης πλήρη ελευθερία στην κωδικοποίηση των διαδικασιών, υλικών, έργων, κέντρων κόστους κλπ.

Σύννομο

Απόλυτα σύμφωνο με την ισχύουσα νομοθεσία (Κ.Β.Σ.)

Ασφαλές

Διαθέτει πολλαπλά επίπεδα οριζόμενων δικαιωμάτων πρόσβασης για την διασφάλιση των δεδομένων.

Επεκτάσιμο

Αποτελείται από υποσυστήματα (modules) που λειτουργούν ανεξάρτητα ή/και σε συνεργασία, ανάλογα με τις απαιτήσεις της κάθε εταιρίας.



Κυκλώματα - Υποσυστήματα

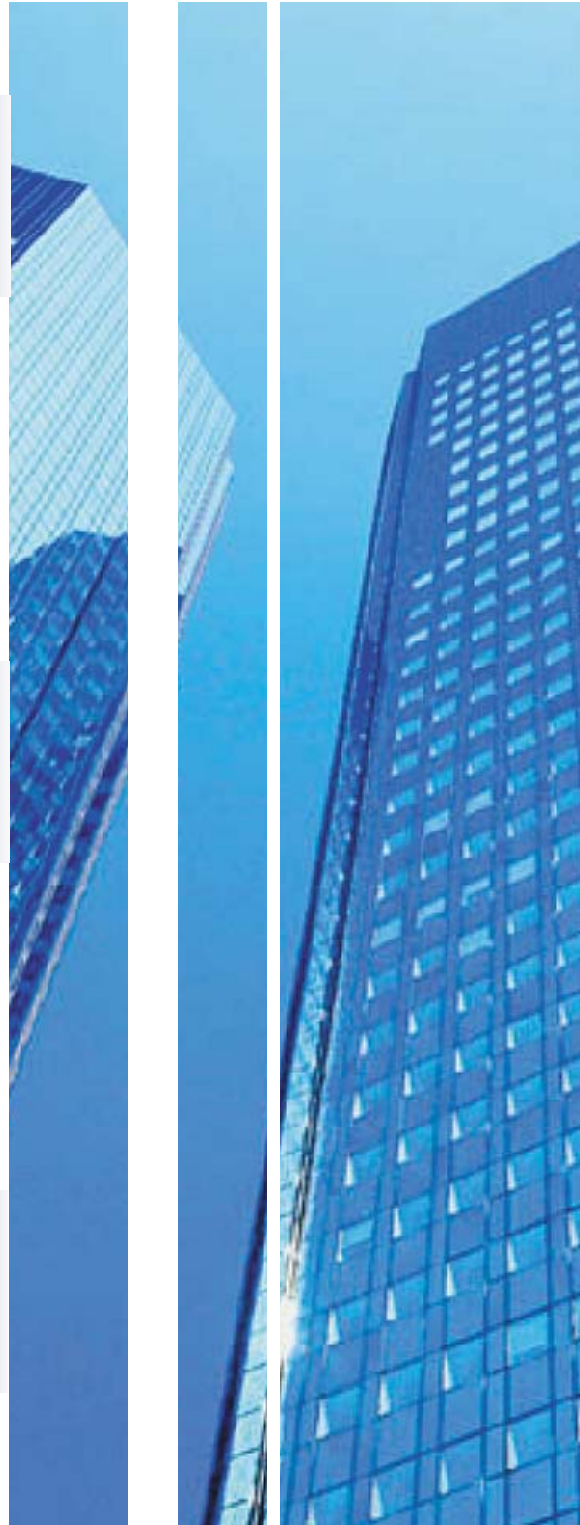
Κύκλωμα
Κωδικοποιήσεων

Εμπορικό
Κύκλωμα

Χρηματοοικονομικό
Κύκλωμα

Κύκλωμα Ακίνητης
Περιουσίας

Εργασίες
Συστήματος



Συνοπτική περιγραφή των κυκλωμάτων

Κύκλωμα κωδικοποιήσεων

- Διαχείριση Κωδικοποιήσεων
- Εμπορικού
- Αποθήκης
- Οικονομικών
- Τιμολογήσεων
- Γεωγραφικές

Εμπορικό Κύκλωμα

- Κοστολογική Διαχείριση
- Εργασίες
- Αναφορές
- Διαχείριση Αντισυμβαλλομένων
- Προμηθευτές
- Πελάτες
- Πωλητές
- Διαχείριση Παραστατικών
- Αγορές
- Πωλήσεις
- Fast Entry
- Διαχείριση Αποθήκης
- Εργασίες
- Αναφορές
- Κατασκευαστική Διαχείριση
- Συμβόλαια
- Μηχάνημα
- Μισθοδοσία κόστους

Χρηματοοικονομικό Κύκλωμα

- Διαχείριση Λογιστηρίου
- Εργασίες
- Δ.Λ.Π.
- Αναφορές
- Περιοδικές Εργασίες
- Διαχείριση Ταμείων Επιταγών
- Εργασίες
- Αναφορές
- Διαχείριση Παγίων
- Εργασίες
- Αναφορές

Κύκλωμα Ακίνητης Περιουσίας

- Διαχείριση Ακίνητης Περιουσίας
- Κωδικοποιήσεις
- Διαχείριση Δομών
- Διαχείριση Αντισυμβαλλομένων
- Διαχείριση Συμβάσεων
- Διαχείριση Εσόδων-Εξόδων
- Διαχείριση Κοινοχρήστων
- Αναφορές

Εργασίες Συστήματος

- Διαχείριση Συστήματος
- Εργασίες
- Αναφορές
- Διαχείριση Χρηστών
- Εργασίες
- Αναφορές

Περιγραφή των κυκλωμάτων

Κύκλωμα Κωδικοποιήσεων

✓ Εμπορικού

- Εταιρείες
- Έργα
- Αποθήκες
- Παράμετροι Παραστατικών
- Κινήσεις Εμπορικού
- Ομάδες Εμπορικού
- Υποομάδες Εμπορικού
- Ημερολόγια Εμπορικού
- Τύποι εταιρειών
- Μέλη Εταιρείας

✓ Αποθήκης

- Συσκευασίες
- Αντιστοιχήσεις Μον. Μετρ.
- Κατηγορίες Ειδών
- Υποκατηγορίες Ειδών
- Ζώνες
- Μονάδες Μέτρησης

✓ Οικονομικές

- Οικονομικές
- ΔΟΥ
- Νομίσματα

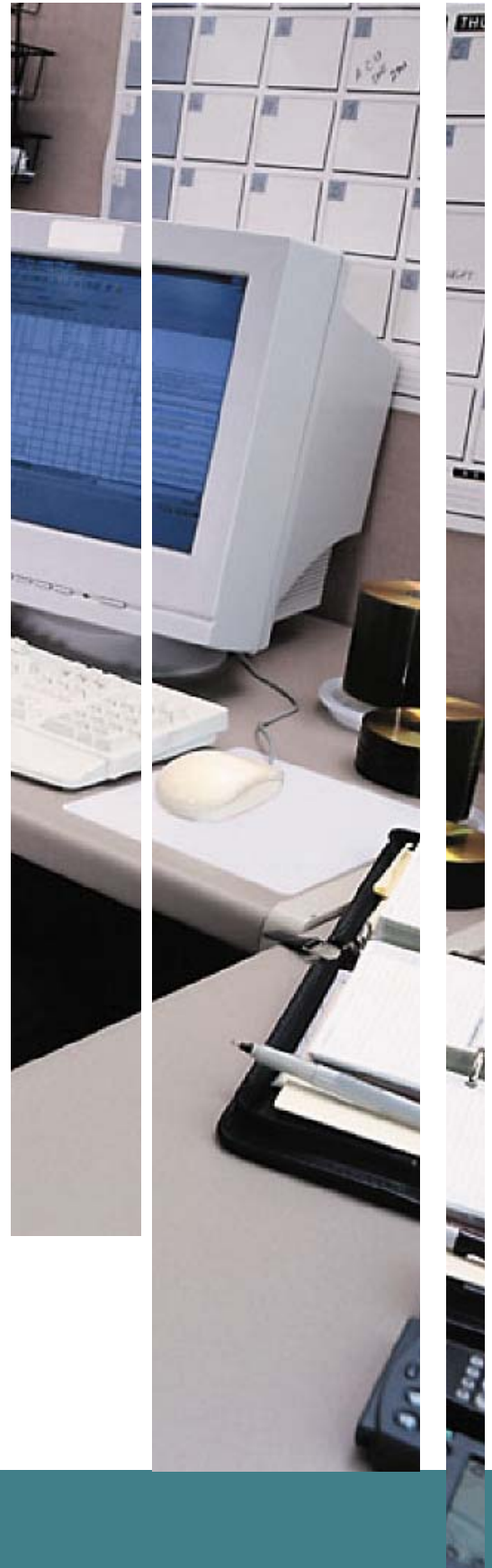
- Ισοτιμίες
- Φ.Π.Α
- Συσχετισμός Φ.Π.Α
- Τράπεζες
- Υποκ. Τραπεζών
- Έξοδα
- Φόροι
- Εκπτώσεις

✓ Τιμολόγησης

- Τόποι Παράδοσης
- Τρόποι Παράδοσης
- Τρόποι Αποστολής
- Σκοποί Αποστολής
- Τρόποι Πληρωμής
- Μεταφορείς

✓ Γεωγραφικές

- Χώρες
- Νομοί
- Δήμοι
- Πόλεις
- Κοινότητες
- Περιοχές



✓ Κοστολογική Διαχείριση

➤ Εργασίες

- Κέντρα Κόστους
- Λίστα Ομάδων Κέντρων Κόστους
- Ομάδες Κέντρων Κόστους
- Λίστα Μοντέλων Κέντρων Κόστους
- Μοντέλα Κέντρων Κόστους
- Ομαδοποίηση Κόστους
- Προϋπολογισμός

➤ Αναφορές

- Στοιχεία Κοστολόγησης
- Βιβλίο Κοστολογίου
- Κοστολογικό Δένδρο

✓ Διαχείριση Αντισυμβαλλομένων

Προμηθευτές

➤ Εργασίες

- Λίστα Προμηθευτών
- Κωδικοποίηση Προμηθευτών
- Πληρωμές Προμηθευτών

➤ Αναφορές

- Στοιχεία Προμηθευτών
- Δηλώσεις Υπεργολάβων

Πελάτες

➤ Εργασίες

- Λίστα Πελατών
- Κωδικοποίηση Πελατών
- Αναφορές
- Στοιχεία Πελατών

➤ Πωλητές

➤ Εργασίες

- Λίστα Πωλητών
- Κωδικοποίηση Πωλητών

✓ Διαχείριση Παραστατικών

Αγορές

➤ Εργασίες

- Καταχώρηση Παραστατικών Αγορών
- Λίστα Παραστατικών Αγορών
- Μετατροπές Αγορών
- Φάκελοι Εισαγωγής
- Έγκριση Παραστατικών

➤ Αναφορές

- Reports Αγορών

Πωλήσεις

➤ Εργασίες

- Καταχώρηση Παραστατικών Πωλήσεων
- Λίστα Παραστατικών Πωλήσεων
- Μετατροπές Πωλήσεων

Fast Entry

➤ Εργασίες

- Καταχώρηση Fast Entry
- Λίστα Fast Entry
- Προσχέδια Fast Entry

✓ Διαχείριση Αποθήκης

➤ Εργασίες

- Λίστα Ειδών
- Κωδικοποιήσεις Ειδών
- Όριο Ασφαλείας Ειδών
- Ορισμός Θεωρημένης Αποθήκης Τεχνικών Εταιρειών

➤ Αναφορές

- Στοιχεία Ειδών
- Εκτύπωση Θεωρημένης Αποθήκης Τεχνικών Εταιρειών

✓ Κατασκευαστική Διαχείριση

Συμβόλαια

➤ Εργασίες

- Τύποι Συμβολαίου
- Καταχώρηση Συμβολαίου
- Λίστα Συμβολαίων

Μηνήματα

➤ Εργασίες

- Λίστα Μηχανημάτων
- Λίστα Μηχανημάτων Ανά Κτιριακό Συγκρότημα
- Μητρώο Μηχανημάτων
- Τύποι Μηχανημάτων
- Οικογένειες Μηχανημάτων
- Θέσεις Μηχανημάτων
- Τύποι Συντήρησης Μηχανημάτων
- Κατάσταση Συντηρήσεων Μηχανημάτων
- Λίστα Συντηρήσεων Μηχανημάτων
- Προγραμματισμός Συντηρήσεων

- Κόστος Συντηρήσεων Μηχανημάτων
- Τύποι Βλαβών Μηχανημάτων
- Κατάσταση Βλαβών Μηχανημάτων
- Καταχώρηση Βλαβών Μηχανημάτων
- Παρακολούθηση Ωρομέτρησης
- Λίστα Πλάνων Δρομολόγησης Εργασιών
- Καταχώρηση Πλάνου Δρομολόγησης Εργασιών

➤ Αναφορές

- Εύρεση Μηχανημάτων
- Στοιχεία Μηχανημάτων
- Reports Μηχανημάτων
- Στοιχεία Συντηρήσεων

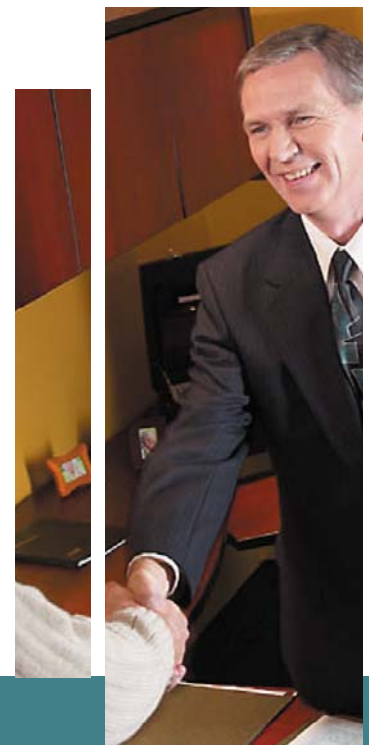
_ Μισθοδοσία Κόστους

➤ Εργασίες

- Υπάλληλοι
- Τμήματα Υπαλλήλων
- Μισθοδοσία Υπαλλήλων

➤ Αναφορές

- Report Μισθοδοσίας Κόστους



✓ Διαχείριση Λογιστηρίου

➤ Εργασίες

- Λογαριασμοί
- Λογαριασμοί Φόρων
- Κινήσεις Λογιστηρίου
- Ομάδες Λογιστηρίου
- Ομάδες ΦΠΑ
- Παραστατικά Λογιστηρίου
- Ημερολόγια Λογιστηρίου
- Προσχέδια Άρθρων Λογιστικής
- Νούμερα Ισοζυγίου
- Κανόνες Παραστατικών Λογιστηρίου
- Φόρμουλες Λογιστηρίου
- Λίστα Παραστατικών Λογιστηρίου
- Καταχώρηση Παραστατικών

➤ Αναφορές

- Στοιχεία Λογαριασμών
- Ημερολόγια Λογιστικής
- Ισοζύγια Λογιστικής
- Προεκτύπωση Εντύπων
- Βιβλίο Β' Κατηγορίας
- Αποτέλεσμα Τριμήνου Αναλυτικής Λογ.
- M.I.S. Reporting
- Στοιχεία Φόρων

➤ Περιοδικές Εργασίες

- Οριστικοποίηση Λογιστηρίου
- Εγγραφές Ισολογισμού

- Μεταφορά Υπολοίπων Απογράφης
- Υπολογισμός Μ.Υ.Φ
- Χρηματικό Ένταλμα

✓ Διαχείριση Ταμείων Επιταγών

➤ Εργασίες

- Κωδικοποίηση Ταμείων
- Θέσεις Επιταγών
- Λίστα Επιταγών
- Μηχανογραφημένες Επιταγές
- Μεταχρ. Επιταγών

➤ Αναφορές

- Στοιχεία Ταμείου
- Ταμειακές Ροές

✓ Διαχείριση Παγίων

➤ Εργασίες

- Θέσεις Παγίων
- Τύποι Θέσεων Παγίων
- Ομαδοποιήσεις Παγίων
- Είδη Κινήσεων Παγίων
- Ομάδες Κινήσεων Παγίων
- Κινήσεις Παγίων
- Λογαριασμοί Συντελεστών Παγίου
- Κριτήρια Κατανομής Αποσβέσεων

- Βιβλία Παγίων
- Λίστα Παγίων
- Πάγια
- Δημιουργία Κινήσεων Παγίων
- Διαγραφή Κινήσεων Παγίων

➤ Αναφορές

- Στοιχεία Παγίων

✓ Δ.Λ.Π.

- Πολλαπλά Νούμερα Ισοζυγίων για την Διαμόρφωση Αποτελέσματος Βάσει ΔΛΠ
- Ημερολόγια – Καρτέλες – Ισοζύγια με Πολλαπλά Νούμερα Ισοζυγίων
- Διαχείριση Αποτελέσματος Βάσει ΔΛΠ Προτύπου 11 «Κατασκευαστικές Συμβάσεις»
- Αποτέλεσμα με Παραγωγή Αυτόματων Άρθρων Βάσει ΔΛΠ Προτύπου 11
- Πολλαπλά Βιβλία Παγίων για την Κάλυψη Μεταβλητών Αποσβέσεων



Συνολική ή επιμέρους εικόνα της
επιχείρησης ανά πάσα στιγμή

✓ Διαχείριση Ακίνητης Περιουσίας

Κωδικοποιήσεις

- Τιμάριθμος
- Euribor
- Τύποι Αναπροσαρμογής
- Ομάδες Κτιριακών Συγκροτημάτων
- Λίστα Τύπων Μισθωτών
- Λίστα Τύπων Υπομισθωτών
- Λίστα Τύπων Ιδιοκτητών
- Νομικό Καθεστώς
- Τύποι Εντοπισμού
- Γεωφυσικοί Χαρακτηρισμοί
- Είδη Γεωτεμαχίων
- Τρόποι Κτήσης
- Τρόποι Χρήσεως
- Είδος Κυριότητας

Διαχείριση Δομών

- Λίστα Κτιριακών Συγκροτημάτων
- Λίστα Κτιρίων
- Λίστα Ιδιοκτησιών
- Κτιριακά Συγκροτήματα
- Κτίρια
- Ιδιοκτησίες
- Λίστα Γεωτεμαχίων
- Καταγραφή Γεωτεμαχίων

Διαχείριση Αντισυμβαλλόμενων

- Λίστα Ιδιοκτητών
- Ιδιοκτήτες
- Λίστα Μισθωτών
- Μισθωτές
- Λίστα Υπομισθωτών
- Υπομισθωτές
- Αντίκλητοι
- Λίστα Ασφαλιστικών Εταιριών
- Λίστα Συμβολαιογράφων

Διαχείριση Συμβάσεων

- Συμβάσεις Μίσθωσης / Υπομίσθωσης
- Δημιουργία Υποχρεώσεων

Διαχείριση Εσόδων – Εξόδων

- Ομάδες Εξόδων Εσόδων

Real Estate

- Προσχέδια Εξόδων Εσόδων
- Έξοδα/Εσοδα Real Estate

Διαχείριση Κοινοχρήστων

- Υπολογισμός Κοινοχρήστων
- Έξοδα Βάσει Σύμβασης

➤ Αναφορές

- Εκτυπώσεις Real Estate
- Εκτυπώσεις Συμβάσεων
- Εργασίες Συστήματος

✓ Διαχείριση Συστήματος

➤ Εργασίες

- Λογιστικές Περίοδοι
- Σταθερές Συστήματος
- Ορισμός Σχέσεων Αρχείων
- Ορισμός Υποχρεωτικών Πεδίων
- Πρόσθετα Πεδία
- Ορισμός Αυτόματων Κωδικών
- Αντιγραφή Στοιχείων Εταιρείας
- Διαχείριση Μενού Εφαρμογής
- Εξαγωγή Στοιχείων Σε SINGULAR Από Λογιστήριο
- Μεταφορά Στοιχείων Απο Eurofasma
- Ορισμός Views - Indexes Συστήματος

➤ Αναφορές

- Data Maintenance

✓ Διαχείριση Χρηστών

➤ Εργασίες

- Λίστα Χρηστών
- Ομάδες Χρηστών
- Ασφάλεια Κόστους Ανά Ομάδα Χρήστη
- Ομάδες Εγκρίσεων Χρηστών
- Σενάρια Εγκρίσεων

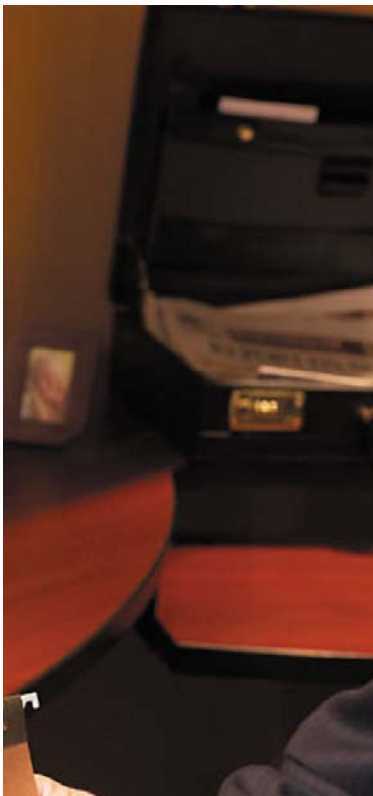
➤ Αναφορές

- Είσοδος - Έξοδος Χρηστών



Πλεονεκτήματα

- ✓ Η πολυετής **εμπειρία** των στελεχών στην παραγωγή, διάθεση και υποστήριξη λογισμικού
- ✓ **Ενιαίο** σύστημα πληροφόρησης
- ✓ **Δυνατότητα επέκτασης** και υποσυστημάτων αλλά και αριθμού χρηστών
- ✓ **Ευκολία σύνδεσης** επιπρόσθετων εταιρειών
- ✓ **Δυνατότητα λειτουργίας** μέσω WEB
- ✓ **Τυποποίηση** διεργασιών του χρήστη
- ✓ **Μειώνει τον χρόνο** λήψης διοικητικών αποφάσεων
- ✓ **Εργονομικός σχεδιασμός** οθονών ανάλογα με τον χρήστη
- ✓ **Πλήρως παραμετροποιήσιμο** ανάλογα με τις απαιτήσεις κάθε εταιρείας
- ✓ **Σύννομο**, απόλυτα σύμφωνο με την ισχύουσα νομοθεσία (Κ.Β.Σ.)
- ✓ **Επεκτάσιμο**, επεκτείνεται ανάλογα με τις μεταβαλλόμενες απαιτήσεις της κάθε εταιρείας
- ✓ **Άμεση σύνδεση με WORD, EXCEL** για εισαγωγή ή εξαγωγή δεδομένων για πρόσθετες καταστάσεις



Μεθοδολογία Υλοποίησης

Ο κύριος στόχος μας είναι να παρέχουμε την καλύτερη επιχειρησιακή λύση σε χρόνο και σε χρήμα ώστε μια εταιρεία να ανταποκρίνεται άμεσα και να είναι ανταγωνιστική. Για το λόγο αυτό χρησιμοποιούμε μια συγκεκριμένη μεθοδολογία υλοποίησης, παρέχοντας την πλήρη μας υποστήριξη στους πελάτες. Προσφέρουμε λύσεις προσαρμοσμένες στις επιχειρηματικές ανάγκες του πελάτη. Μελετάμε μαζί του τον τρόπο ανάπτυξης της εφαρμογής, ικανοποιώντας πλήρως τις επιχειρηματικές του ανάγκες.

Στο σχήμα που ακολουθεί φαίνονται οι φάσεις του έργου:

1

- διάγνωση
- ανάλυση

2

- σχεδιασμός
- παραμετροποίηση

3

- εγκατάσταση
- δοκιμή

4

- εκπαίδευση

5

- δοκιμαστική λειτουργία

6

- οριστική παραλαβή

